



CHEMNITZER STADTFAHRRAD

MOBIL FÜR 1€

Chemnitzer Gewölbegänge e. V. • Weststraße 8 • 09112 Chemnitz
 Tel.: 0371 3346056 • Fax: 0371 3346056
 E-mail: info@chemnitzer-gewoelbegaenge.de
www.chemnitzer-gewoelbegaenge.de

CHEMNITZER STADTFAHRRAD

das preisgünstige Leihfahrrad

Ausleihstationen Chemnitzer Stadtfahrrad

- 1 Hauptbahnhof Chemnitz
- 2 Fahrradbereitstellungservice / Weststraße 8
- 3 Auto & Freizeit GmbH / Röhrsdorfer Alle 5-7
- 4 Elan Auto Dienst GmbH / Scheffelstraße 106
- 5 Schlosshotel Klaffenbach / Wasserschlossweg 6
- 6 Jugendherberge Chemnitz / Augustusburger Straße 369
- 7 Residenz Hotel Chemnitz, Bernsdorfer Straße 2
- 8 penta hotel Chemnitz / Salzstraße 56
- 9 Pension Ebersdorfer Höhe / Eichendorffstraße 29
- 10 F+U Sachsen gGmbH / Einsiedel
- 11 Sächsisches Industriemuseum Chemnitz / Zwickauer Straße 119
- 12 LUCKY BIKE CHEMNITZ / Nevoigtstraße 6
- 13 Campingplatz Oberrabenstein / Thomas-Müntzer-Höhe 10
- 14 Klinik Carolabad / Riedstraße 32
- 15 Hotel Forsthaus Grüna / Rabensteiner Straße 17

Wichtige Informationen:

Zentrale Ausleihstation / Hauptbahnhof Chemnitz
 Mobil: 0162 2776972
 April bis Oktober täglich 9 – 17 Uhr
 (auch an Sa., So. und Feiertagen)
 Hauptsaison verlängerte Öffnungszeiten:
 01. Juni bis 14. September 8 – 20 Uhr

Fahrradbereitstellungservice / Weststraße 8
 Tel.: 0371 3346056
 Ausleihe, Vorbestellungen, Bring- und Holservice
 Montag bis Freitag 8 – 15 Uhr
 (außer an Feiertagen)

**So einfach geht's: Personaldokument vorlegen,
 1,- Euro Leihgebühr pro Tag und Rad**

MIT DEM FAHRRAD DURCH CHEMNITZ

ÜBERSICHT DER RADROUTEN IM STADTGEBIET

mit aktuellen Infos zum Chemnitzer Stadtfahrrad



Stand: 2009



Sehenswertes in Chemnitz und Umgebung – RADSchläge

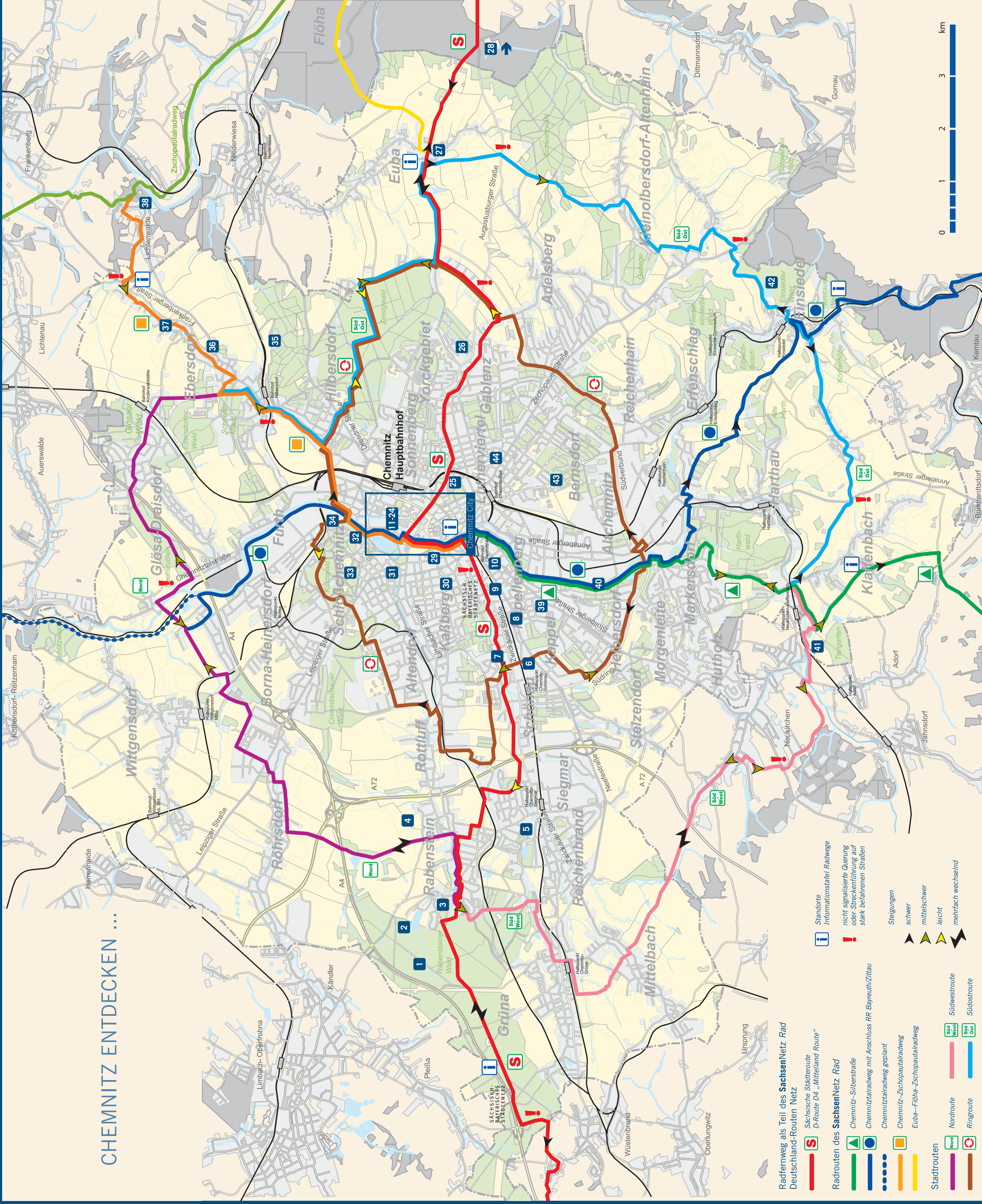


1 Wildgatter Oberrabenstein	2 Stausee Oberrabenstein	9 Industriemuseum	10 Neue Synagoge	17 Am Wall	18 Karl-Marx-Monument		
3 Burg Rabenstein	4 Felsendome	11 Markthalle	12 Schloßteich	19 Theaterplatz	20 Opernhaus am Theaterplatz		
5 Tierpark	6 Messe Chemnitz Arena	13 Rathaus	14 Blick zum Markt	21 Kunstsammlungen am Theaterplatz	22 Museum Gunzenhauser		
7 Straßenbahnmuseum Kappel	8 Deutsches SPIELEmuseum	15 Zentralhaltestelle	16 DASTietz	23 Stadtbad	24 Brühl		
25 Schauspielhaus	26 Freibad Gablenz	33 Parkeisenbahn	34 Kulturfabrik Schönherr	35 Eisenbahnmuseum	36 Schulmuseum Ebersdorf		
		<div data-bbox="582 2100 1097 2464" data-label="Complex-Block"> <p>i Rund ums Rad fahren</p> <p>Karten, Literatur und Informationen rund ums Rad fahren – zu erhalten beim Allgemeinen Deutschen Fahrradclub (ADFC) Chemnitz e. V.:</p> <p>Geschäftsstelle: Henriettenstraße 5 09112 Chemnitz</p> <p>Öffnungszeiten: Mo 14:30 – 18:30 Uhr Do 09:00 – 12:00 Uhr</p> <p>Telefon: 0371 903132</p> <p>e-mail: gs@adfc.in-chemnitz.de</p> <p>Internet: www.adfc-chemnitz.de</p> <p>EMPFOHLENE KARTEN UND LITERATUR</p> <ul style="list-style-type: none"> – Chemnitzer Radelstouren. Verlag Grünes Herz, 2. Auflage 2003. – Radwander- und Wanderkarte Chemnitz und Umgebung, 1:35 000, Dr. Andreas Barthel Verlag. – Wander- und Radwanderkarte Chemnitz und Umgebung, 1:50 000, Sachsen-Kartographie. – Wander-, Radwander- und Reitkarte Landkreis Chemnitzer Land, 1:36000, Euroverlag. – Rad-, Wander- und Freizeitkarte Entlang der Silberstraße. Teil 0–8, 1:50 000, Euroverlag. – Sächsisch-Bayerisches Städtetnetz, Radtouren, Sachsen-Kartographie 2007. </div>					
27 Eubaer Kirche	28 Augustusburg						
		<div data-bbox="1131 2100 1657 2772" data-label="Complex-Block"> <p>Adressen</p> <p>TOURIST-INFORMATION CHEMNITZ Markt 1 09111 Chemnitz Tel: 0371 690680 www.chemnitz-tourismus.de</p> <p>ADFC CHEMNITZ E. V. Henriettenstraße 5 09112 Chemnitz Tel: 0371 903132 www.adfc-chemnitz.de</p> <p>CVAG MOBILITÄTSENTRUM Zentralhaltestelle www.cvag.de Tel: 0371 2370333 kostenlose Fahrradmitnahme in Verkehrsmitteln der CVAG</p> <p>INFORMATIONEN Stadt Chemnitz – Tiefbauamt Radverkehrsplanung Annaberger Straße 89 09120 Chemnitz email: tiefbauamt@stadt-chemnitz.de</p> </div>					
29 Kaßberggewölbe	30 Majolikafassade, Kaßberg						
		<div data-bbox="1691 2100 2228 2772" data-label="Complex-Block"> <p>CVAG MOBILITÄTSENTRUM Zentralhaltestelle www.cvag.de Tel: 0371 2370333 kostenlose Fahrradmitnahme in Verkehrsmitteln der CVAG</p> <p>INFORMATIONEN Stadt Chemnitz – Tiefbauamt Radverkehrsplanung Annaberger Straße 89 09120 Chemnitz email: tiefbauamt@stadt-chemnitz.de</p> </div>					
31 Schillingsche Figuren	32 Schloßkirche						
						43 Technische Universität Chemnitz	44 Lutherkirche

Herausgeber: Stadt Chemnitz • Die Oberbürgermeisterin
 V.i.S.d.F.: Stadt Chemnitz, Tiefbauamt
 Fotos: Stadt Chemnitz / Baubüro, D. Trappmann, Gesamtherstellung: HB- Werbung und Verlag GmbH & Co. KG

CHEMNITZ ENTDECKEN

↑ weiter Richtung Zschopautalradweg



SachsenNetz Rad
 Radfernweg als Teil des SachsenNetz Rad
 Deutschland-Routen Netz

- Sächsische Städteroute
D-Route D4 „Mittelland Route“
- Chemnitz-Silberstraße
- Chemnitzradweg mit Anschluss RR Bayreuth/Zittau
- Chemnitzradweg geplant
- Chemnitz-Zschopautalradweg
- Euba-Flöha-Zschopautalradweg
- Nordroute
- Ringroute
- Südwestroute
- Südroute

- Standorte
Informationstafel Radwege
- nicht signalisierte Querung
oder Streckenführung auf
stark befahrenen Straßen
- Steigungen
- schwer
- mittelschwer
- leicht
- mehrfach wechselnd

